

Best of Gitterrost

Liebe Kundin, lieber Kunde!

In Ihren Händen halten Sie unser **Best of Gitterrost**.

Das hier dargestellte Sortiment beinhaltet unser Schnelllieferprogramm.

Weitere Größen, Sondermaße inkl. Aussparungen sowie auch Edelstahl- und GFK-Roste erhalten Sie auf Anfrage.

Viel Spaß mit dieser Broschüre wünscht **Ihr Team vom Handelshof Riesa**.

Onlineservice – Gute Gründe den Handelshof Riesa iShop zu nutzen

Exklusiv

- Sie sparen Geld: Zusätzlich **Sonderrabatt** zu Ihren individuellen Konditionen
- Effektiv für Sie: **Stahl-Umrechnungsfaktoren** für eine einfachere Kalkulation
- Exklusiv für Sie: **Einblick in alle Lagerbestände** unseres umfangreichen Sortiments
- Sparen Sie Geld: Mit dem Preistipp immer am günstigsten einkaufen

Bestellen

- Bestellen Sie **schnell und einfach rund um die Uhr!**
- Sparen Sie Zeit: **Umfangreiche Suchfunktion**.
- Behalten Sie den Überblick: Alle von uns erstellten Angebote sind zusätzlich im Shop einsehbar und bestellbar.
- Ihre Auswahl: **Über 125.000 qualitativ hochwertige Artikel**.
- Zusatz- und Alternativartikel bequem finden.

Liefern

- Verbindlich für Sie: Ihr Liefertermin wird vom System bestätigt.
- Sie bestimmen **Ihren gewünschten Liefertermin und -ort**.

Ihre Vorteile

- **Schnelle Nachbestellung** durch archivierte Warenkörbe.
- Bequem für Sie: **Stahlanarbeitung** direkt mitbestellen!
- Mobil bestellen: **komfortabel** mit dem Smartphone & Tablet.
- **Mehrbenutzerfähig** für weitere Mitarbeiter.
- Gängige elektronische Schnittstellen wie OCI, IDS, Ariba, Datanorm, BMEcat auch kundenindividuell für Sie verfügbar.

iShop optimiert für Smartphone & Tablet

2 % Rabatt bei jeder Bestellung

Besuchen Sie uns gerne unter: ishop.pft-riesa.de

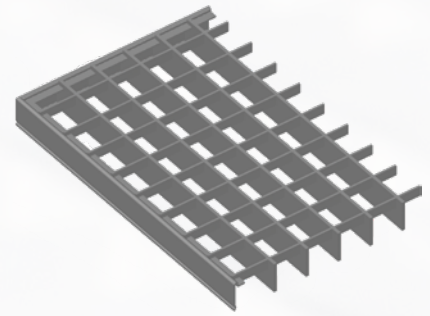


Baunorm-Pressroste MT 33x33 mm

TS-Maß = Tragstabrichtung, FS-Maß = Füllstabmaß

Maschenteilung

(TS x FS): 33 x 33 mm
 Material: Stahl
 Oberfläche: feuerverzinkt
 Einfassung: T-Profil



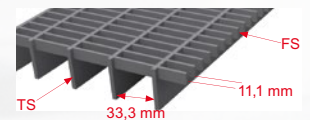
Tragstab	Länge (TS)	Breite (FS)	Art.-Nr.
20 x 2 mm	340 mm	490 mm	10640034
20 x 2 mm	390 mm	590 mm	10640042
20 x 2 mm	390 mm	690 mm	10640044
20 x 2 mm	390 mm	790 mm	10640069
20 x 2 mm	390 mm	990 mm	10640085
20 x 2 mm	490 mm	790 mm	10640131
20 x 2 mm	490 mm	990 mm	10640140
20 x 2 mm	590 mm	790 mm	10640142

Baunorm-Pressroste MT 33x11 mm

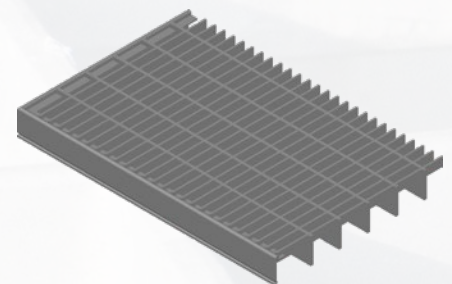
TS-Maß = Tragstabrichtung, FS-Maß = Füllstabmaß

Maschenteilung (TS x FS): 33 x 11 mm

Material: Stahl
 Oberfläche: feuerverzinkt
 Einfassung: T-Profil



Tragstab	Länge (TS)	Breite (FS)	Art.-Nr.
20 x 2 mm	340 mm	490 mm	10640328
20 x 2 mm	390 mm	590 mm	10640336
20 x 2 mm	390 mm	790 mm	10640352
20 x 2 mm	390 mm	990 mm	10640379
20 x 2 mm	490 mm	790 mm	10640387
20 x 2 mm	490 mm	990 mm	10640409



Gitterrost-Zargen

Material: Stahl
 Oberfläche: feuerverzinkt



Länge	Breite	Bauhöhe	Art.-Nr.
400 mm	600 mm	20 mm	10640549
400 mm	800 mm	20 mm	10640565
400 mm	1.000 mm	20 mm	10640581
500 mm	800 mm	20 mm	10640646
500 mm	1.000 mm	20 mm	10640662



Press-Industrieroste MT 33x33 mm

Füllstab aus Flachstahl, TS-Maß = Tragstabrichtung, FS-Maß = Füllstabmaß

Maschenteilung (TS x FS): 33 x 33 mm

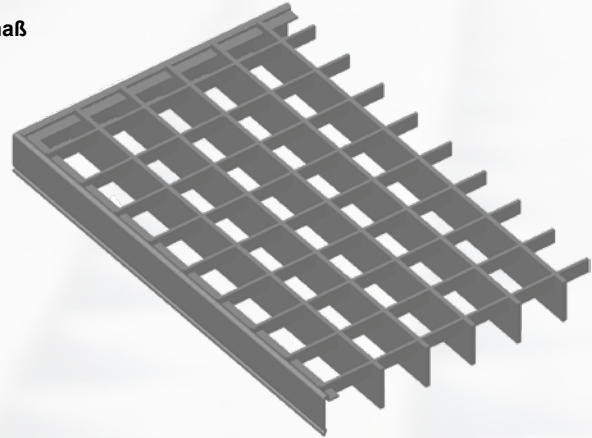
Material: Stahl

Oberfläche: feuerverzinkt

Einfassung: T-Profil

MT
33 x 33

MEISER



Tragstab	Länge (TS)	Breite (FS)	Art.-Nr.
30 x 2 mm	200 mm	1.000 mm	10640365 *
30 x 2 mm	300 mm	1.000 mm	10640368
30 x 2 mm	400 mm	1.000 mm	10640369
30 x 2 mm	500 mm	1.000 mm	10640370
30 x 2 mm	600 mm	1.000 mm	10640371
30 x 2 mm	700 mm	1.000 mm	10640372
30 x 2 mm	800 mm	500 mm	10640390
30 x 2 mm	800 mm	1.000 mm	10640373
30 x 2 mm	900 mm	1.000 mm	10640375
30 x 2 mm	1.000 mm	500 mm	10640395
30 x 2 mm	1.000 mm	800 mm	10640399
30 x 2 mm	1.000 mm	1.000 mm	10640374
30 x 2 mm	1.000 mm	1.200 mm	10640401
30 x 2 mm	1.100 mm	1.000 mm	10640377
30 x 2 mm	1.200 mm	500 mm	10640403
30 x 2 mm	1.200 mm	1.000 mm	10640378
30 x 3 mm	300 mm	1.000 mm	10640400
30 x 3 mm	400 mm	1.000 mm	10640402
30 x 3 mm	500 mm	1.000 mm	10640380
30 x 3 mm	600 mm	1.000 mm	10640381
30 x 3 mm	700 mm	1.000 mm	10640382
30 x 3 mm	800 mm	1.000 mm	10640383
30 x 3 mm	900 mm	1.000 mm	10640388
30 x 3 mm	1.000 mm	1.000 mm	10640384
30 x 3 mm	1.100 mm	1.000 mm	10640452
30 x 3 mm	1.200 mm	1.000 mm	10640385
30 x 2 mm	200 mm	1.000 mm	10640365 *
30 x 2 mm	300 mm	1.000 mm	10640368
30 x 2 mm	400 mm	1.000 mm	10640369

Tragstab	Länge (TS)	Breite (FS)	Art.-Nr.
30 x 2 mm	500 mm	1.000 mm	10640370
30 x 2 mm	600 mm	1.000 mm	10640371
30 x 2 mm	700 mm	1.000 mm	10640372
30 x 2 mm	800 mm	500 mm	10640390
30 x 2 mm	800 mm	1.000 mm	10640373
30 x 2 mm	900 mm	1.000 mm	10640375
30 x 2 mm	1.000 mm	500 mm	10640395
30 x 2 mm	1.000 mm	800 mm	10640399
30 x 2 mm	1.000 mm	1.000 mm	10640374
30 x 2 mm	1.000 mm	1.200 mm	10640401
30 x 2 mm	1.100 mm	1.000 mm	10640377
30 x 2 mm	1.200 mm	500 mm	10640403
30 x 2 mm	1.200 mm	1.000 mm	10640378
30 x 3 mm	300 mm	1.000 mm	10640400
30 x 3 mm	400 mm	1.000 mm	10640402
30 x 3 mm	500 mm	1.000 mm	10640380
30 x 3 mm	600 mm	1.000 mm	10640381
30 x 3 mm	700 mm	1.000 mm	10640382
30 x 3 mm	800 mm	1.000 mm	10640383
30 x 3 mm	900 mm	1.000 mm	10640388
30 x 3 mm	1.000 mm	1.000 mm	10640384
30 x 3 mm	1.100 mm	1.000 mm	10640452
30 x 3 mm	1.200 mm	1.000 mm	10640385
30 x 3 mm	1.500 mm	500 mm	10640404
30 x 3 mm	1.500 mm	1.000 mm	10640386
40 x 2 mm	1.000 mm	1.000 mm	10640405
40 x 2 mm	1.500 mm	1.000 mm	10640458
40 x 3 mm	1.000 mm	1.000 mm	10640460
40 x 3 mm	1.500 mm	1.000 mm	10640462

Press-Industrieroste MT 33x33 mm mit SAK

Füllstab aus Flachstahl, mit Sicherheitsantrittskante parallel zum Tragstab, TS-Maß = Tragstabrichtung, FS-Maß = Füllstabmaß

Maschenteilung (TS x FS): 33 x 33 mm
 Breite (FS): 1.000 mm
 Material: Stahl
 Oberfläche: feuerverzinkt



MEISER



Tragstab	Länge (TS)	Art.-Nr.
30 x 2 mm	800 mm	10642000
30 x 2 mm	1.000 mm	10642002
30 x 3 mm	1.200 mm	10642004

Press-Gleitschutzroste MT 33x33 mm R 12

mit ausgeklinkten Trag- und Füllstäben, TS-Maß = Tragstabrichtung, FS-Maß = Füllstabmaß

Maschenteilung (TS x FS): 33 x 33 mm
 Breite (FS): 1.000 mm
 Material: Stahl
 Oberfläche: feuerverzinkt
 Einfassung: T-Profil
 Gleitschutz: R 12



MEISER



Tragstab	Länge (TS)	Art.-Nr.
30 x 2 mm	500 mm	10640200
30 x 2 mm	600 mm	10640202
30 x 2 mm	700 mm	10640204
30 x 2 mm	800 mm	10640206
30 x 2 mm	900 mm	10640208
30 x 2 mm	1.000 mm	10640210
30 x 3 mm	1.000 mm	10640211
30 x 3 mm	1.200 mm	10640212

Press-Gleitschutzroste MT 33x33 mm R 12 mit SAK

mit ausgeklinkten Trag- und Füllstäben, mit Sicherheitsantrittskante parallel zum Tragstab, TS-Maß = Tragstabrichtung, FS-Maß = Füllstabmaß

Maschenteilung (TS x FS): 33 x 33 mm
 Breite (FS): 1.000 mm
 Material: Stahl
 Oberfläche: feuerverzinkt
 Gleitschutz: R 12



MEISER

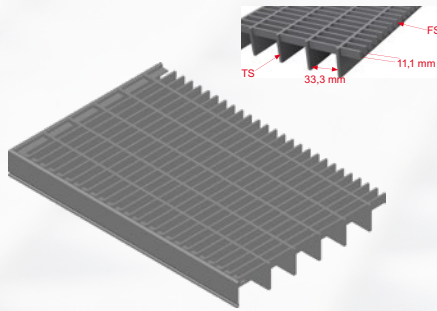


Tragstab	Länge (TS)	Art.-Nr.
30 x 2 mm	800 mm	10642040
30 x 2 mm	1.000 mm	10642042
30 x 3 mm	1.200 mm	10642044 *
40 x 2 mm	1.250 mm	10642046

Press-Industrieroste MT 33x11 mm

Füllstab aus Flachstahl, **TS-Maß = Tragstabrichtung**, **FS-Maß = Füllstabmaß**

Maschenteilung (TS x FS): 33 x 11 mm
 Tragstab: 30 x 2 mm
 Breite (FS): 1.000 mm
 Material: Stahl
 Oberfläche: feuerverzinkt
 Einfassung: T-Profil



Länge (TS)	Art.-Nr.
500 mm	10640367
600 mm	10640391
700 mm	10640392
800 mm	10640393
900 mm	10640406
1.000 mm	10640394
1.200 mm	10640397

MT
33 x 11

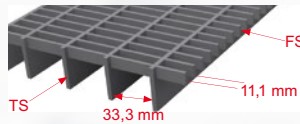
MEISER



Press-Industrieroste MT 33x11 mm mit SAK

Füllstab aus Flachstahl, mit **Sicherheitsantrittskante parallel zum Tragstab**,
TS-Maß = Tragstabrichtung, **FS-Maß = Füllstabmaß**

Maschenteilung (TS x FS): 33 x 11 mm
 Breite (FS): 1.000 mm
 Material: Stahl
 Oberfläche: feuerverzinkt



Tragstab	Länge (TS)	Art.-Nr.
30 x 2 mm	800 mm	10642020
30 x 2 mm	1.000 mm	10642022
30 x 3 mm	1.200 mm	10642024

MT
33 x 11

mit
SAK

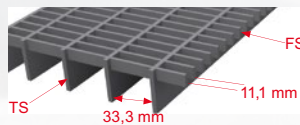
MEISER



Press-Gleitschutzroste MT 33x11 mm R 11

mit ausgeklinkten Füllstäben, **TS-Maß = Tragstabrichtung**, **FS-Maß = Füllstabmaß**

Maschenteilung (TS x FS): 33 x 11 mm
 Breite (FS): 1.000 mm
 Material: Stahl
 Oberfläche: feuerverzinkt
 Gleitschutz: R 11



Tragstab	Länge (TS)	Art.-Nr.
30 x 2 mm	800 mm	10642050
30 x 2 mm	1.000 mm	10642052
30 x 2 mm	1.200 mm	10642053
30 x 3 mm	1.000 mm	10642056
30 x 3 mm	1.200 mm	10642054

MT
33 x 11

R 11

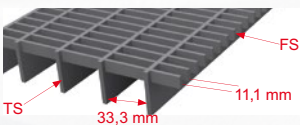
MEISER



Press-Gleitschutzroste MT 33x11 mm R 11 mit SAK

mit ausgeklinkten Füllstäben, mit **Sicherheitsantrittskante parallel zum Tragstab**, **TS-Maß = Tragstabrichtung**, **FS-Maß = Füllstabmaß**

Maschenteilung (TS x FS): 33 x 11 mm
 Breite (FS): 1.000 mm
 Material: Stahl
 Oberfläche: feuerverzinkt
 Gleitschutz: R 11
 Tragstab: 30 x 2 mm
 Länge (TS): 1.000 mm



MT
33 x 11

mit
SAK

R 11

MEISER

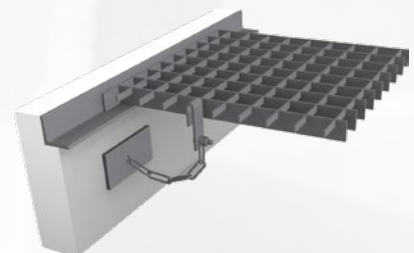


Art.-Nr. 10642062

Sicherungskette für Gitterroste

bestehend aus: Ketten, Einhängebügel, Schrauben, Splint, Befestigungswinkel und Dübel

Länge: 700 mm
 Maschenteilung (TS x FS): 33 x 11 mm
 Material: Stahl
 Oberfläche: feuerverzinkt
 Paket: 100 Stück

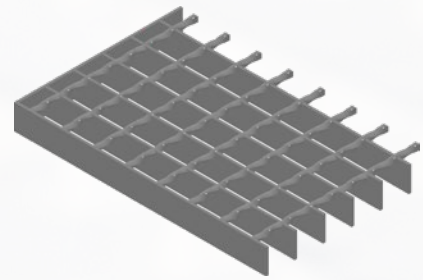


Art.-Nr. 10640442

Schweißpress-Industrieroste MT 34x38 mm

mit verdillten Vierkantstäben, **TS-Maß = Tragstabrichtung, FS-Maß = Füllstabmaß**

Maschenteilung (TS x FS): 34 x 38 mm
 Breite (FS): 1.000 mm
 Material: Stahl
 Oberfläche: feuerverzinkt
 Einfassung: Flacheisen



MT
34 x 38

MEISER



Tragstab	Länge (TS)	Art.-Nr.
30 x 2 mm	500 mm	10640250
30 x 2 mm	600 mm	10640252
30 x 2 mm	700 mm	10640254
30 x 2 mm	800 mm	10640256
30 x 2 mm	900 mm	10640258
30 x 2 mm	1.000 mm	10640260
30 x 3 mm	600 mm	10640272

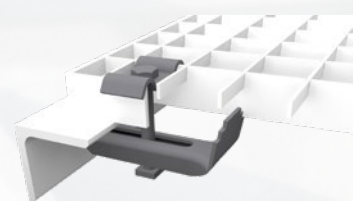
Tragstab	Länge (TS)	Art.-Nr.
30 x 3 mm	800 mm	10640276
30 x 3 mm	900 mm	10640278 *
30 x 3 mm	1.000 mm	10640280
30 x 3 mm	1.100 mm	10640281
30 x 3 mm	1.200 mm	10640282
40 x 3 mm	1.000 mm	10640288

Gitterrostbefestigung Klemme B

komplett vormontiert, **bestehend aus:** Bügeloberteil 5, Klemmunterteil 31, Sechskantschraube DIN 933 M8 und Vierkantschraube DIN 557 M8

Maschenteilung (TS x FS): 33 x 33 mm

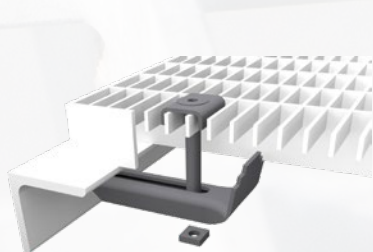
Bauhöhe	Schraube	Material	Oberfläche	Art.-Nr.
30 mm	M 8 x 60 mm	Stahl	feuerverzinkt	10640433
30 mm	M 8 x 60 mm	Edelstahl V2A		10640420 *
40 mm	M 8 x 80 mm	Stahl	feuerverzinkt	10640434



Gitterrostbefestigung Klemme B 10

komplett vormontiert, Füllstabweite max. 12 mm, **bestehend aus:** Bügeloberteil 23, Klemmunterteil 31, Senkschraube DIN 7991 M8 mit Innensechskant und Vierkantschraube DIN 557 M8

Maschenteilung (TS x FS): 33 x 11 mm
 Bauhöhe: 30 mm
 Schraube: M 8 x 60 mm
 Material: Stahl
 Oberfläche: feuerverzinkt
 Paket: 100 Stück



Art.-Nr. 10640435

Gitterrostbefestigung Doppelklemme B

komplett vormontiert, **bestehend aus:** 2x Bügeloberteil 5 bzw. 2x Bügeloberteil 23, Klemmenunterteil 40, 2x Sechskantschraube DIN 933 M 8 bzw. 2x Senkschraube DIN 7991 M 8 und 2 Vierkantschrauben DIN 557 M 8

Hinweis: Auf Wunsch auch in Edelstahl lieferbar.

Schraube: M 8 x 60 mm
 Material: Stahl
 Oberfläche: feuerverzinkt



Maschenteilung (TS x FS)	Art.-Nr.
33 x 33 mm	10640438
33 x 11 mm	10640439

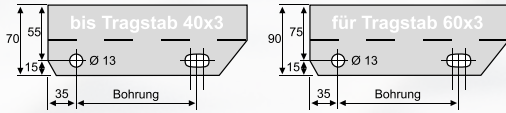
Press-Industriestufen MT 33x33 mm

Bohrung analog DIN 24531, mit Laschen und Sicherheitsantrittskante, **TS-Maß = Tragstabrichtung, FS = Füllstab**

Maschenteilung (TS x FS): 33 x 33 mm

Material: Stahl

Oberfläche: feuerverzinkt



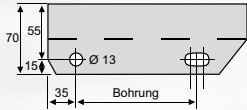
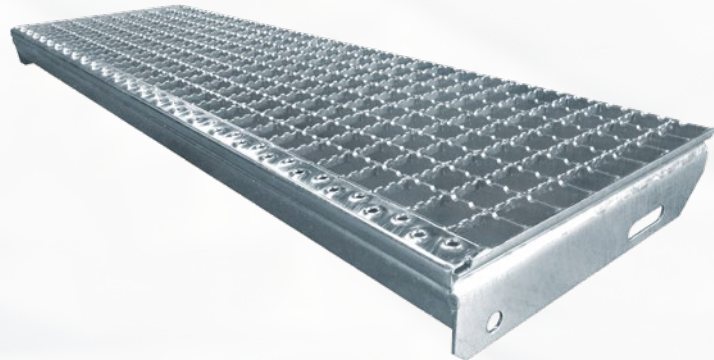
Tragstab	Länge (TS)	Breite (FS)	Bohrung	Art.-Nr.
30 x 2 mm	600 mm	200 mm	90 mm	10641208
30 x 2 mm	600 mm	240 mm	120 mm	10641210
30 x 2 mm	600 mm	270 mm	150 mm	10641219
30 x 2 mm	700 mm	240 mm	120 mm	10641211
30 x 2 mm	700 mm	270 mm	150 mm	10641221
30 x 2 mm	800 mm	200 mm	90 mm	10641223
30 x 2 mm	800 mm	240 mm	120 mm	10641212
30 x 2 mm	800 mm	270 mm	150 mm	10641235
35 x 2 mm	900 mm	240 mm	120 mm	10641213
35 x 2 mm	900 mm	270 mm	150 mm	10641237
35 x 2 mm	1.000 mm	240 mm	120 mm	10641214
35 x 2 mm	1.000 mm	270 mm	150 mm	10641251
30 x 3 mm	600 mm	240 mm	120 mm	10641320
30 x 3 mm	600 mm	270 mm	150 mm	10641322
30 x 3 mm	700 mm	240 mm	120 mm	10641324
30 x 3 mm	700 mm	270 mm	150 mm	10641326
30 x 3 mm	800 mm	240 mm	120 mm	10641328
30 x 3 mm	800 mm	270 mm	150 mm	10641330
30 x 3 mm	800 mm	305 mm	180 mm	10641304
30 x 3 mm	900 mm	240 mm	120 mm	10641334
30 x 3 mm	900 mm	270 mm	150 mm	10641336
30 x 3 mm	900 mm	305 mm	180 mm	10641306
30 x 3 mm	1.000 mm	240 mm	120 mm	10641340
30 x 3 mm	1.000 mm	270 mm	150 mm	10641342
30 x 3 mm	1.000 mm	305 mm	180 mm	10641308
40 x 2 mm	1.200 mm	240 mm	120 mm	10641310
30 x 2 mm	600 mm	200 mm	90 mm	10641208
30 x 2 mm	600 mm	240 mm	120 mm	10641210
30 x 2 mm	600 mm	270 mm	150 mm	10641219
30 x 2 mm	700 mm	240 mm	120 mm	10641211

Tragstab	Länge (TS)	Breite (FS)	Bohrung	Art.-Nr.
30 x 2 mm	700 mm	270 mm	150 mm	10641221
30 x 2 mm	800 mm	200 mm	90 mm	10641223
30 x 2 mm	800 mm	240 mm	120 mm	10641212
30 x 2 mm	800 mm	270 mm	150 mm	10641235
35 x 2 mm	900 mm	240 mm	120 mm	10641213
35 x 2 mm	900 mm	270 mm	150 mm	10641237
35 x 2 mm	1.000 mm	240 mm	120 mm	10641214
35 x 2 mm	1.000 mm	270 mm	150 mm	10641251
30 x 3 mm	600 mm	240 mm	120 mm	10641320
30 x 3 mm	600 mm	270 mm	150 mm	10641322
30 x 3 mm	700 mm	240 mm	120 mm	10641324
30 x 3 mm	700 mm	270 mm	150 mm	10641326
30 x 3 mm	800 mm	240 mm	120 mm	10641328
30 x 3 mm	800 mm	270 mm	150 mm	10641330
30 x 3 mm	800 mm	305 mm	180 mm	10641304
30 x 3 mm	900 mm	240 mm	120 mm	10641334
30 x 3 mm	900 mm	270 mm	150 mm	10641336
30 x 3 mm	900 mm	305 mm	180 mm	10641306
30 x 3 mm	1.000 mm	240 mm	120 mm	10641340
30 x 3 mm	1.000 mm	270 mm	150 mm	10641342
30 x 3 mm	1.000 mm	305 mm	180 mm	10641308
40 x 2 mm	1.200 mm	240 mm	120 mm	10641310
40 x 3 mm	1.000 mm	305 mm	180 mm	10641316
40 x 3 mm	1.100 mm	270 mm	150 mm	10641248
40 x 3 mm	1.100 mm	305 mm	180 mm	10641250
40 x 3 mm	1.200 mm	270 mm	150 mm	10641253
40 x 3 mm	1.200 mm	305 mm	180 mm	10641252
40 x 3 mm	1.250 mm	270 mm	150 mm	10641358
40 x 3 mm	1.250 mm	305 mm	180 mm	10641360
60 x 3 mm	1.500 mm	305 mm	180 mm	10641364

Press-Gleitschutzstufen MT 33x33 mm R 12

mit ausgeklinkten Trag- und Füllstäben, Bohrung analog DIN 24531, mit Lasche und Sicherheitsantrittskante, **TS-Maß = Tragstabrichtung, FS = Füllstab**

Maschenteilung (TS x FS): 33 x 33 mm
 Material: Stahl
 Oberfläche: feuerverzinkt
 Gleitschutz: R 12



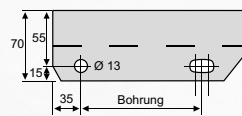
Tragstab	Länge (TS)	Breite (FS)	Bohrung	Art.-Nr.
30 x 2 mm	600 mm	240 mm	120 mm	10640598
30 x 2 mm	600 mm	270 mm	150 mm	10640600
30 x 2 mm	700 mm	270 mm	150 mm	10640602
30 x 2 mm	800 mm	240 mm	120 mm	10640603
30 x 2 mm	800 mm	270 mm	150 mm	10640604
35 x 2 mm	900 mm	270 mm	150 mm	10640606
35 x 2 mm	1.000 mm	270 mm	150 mm	10640607
40 x 2 mm	1.000 mm	270 mm	150 mm	10640608
30 x 3 mm	800 mm	240 mm	120 mm	10640611 *

Tragstab	Länge (TS)	Breite (FS)	Bohrung	Art.-Nr.
30 x 3 mm	800 mm	270 mm	150 mm	10640612
30 x 3 mm	900 mm	270 mm	150 mm	10640613 *
30 x 3 mm	1.000 mm	270 mm	150 mm	10640614
35 x 3 mm	1.000 mm	305 mm	180 mm	10640615
40 x 3 mm	1.200 mm	270 mm	150 mm	10641260
40 x 3 mm	1.200 mm	305 mm	180 mm	10641261
40 x 3 mm	1.250 mm	270 mm	150 mm	10640621
40 x 3 mm	1.250 mm	305 mm	180 mm	10640623

Press-Industriestufen MT 33x11 mm

Bohrung analog DIN 24531, mit Laschen und Sicherheitsantrittskante, **TS-Maß = Tragstabrichtung, FS = Füllstab**

Maschenteilung (TS x FS): 33 x 11 mm
 Material: Stahl
 Oberfläche: feuerverzinkt



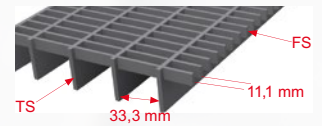
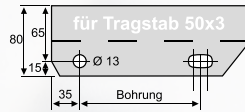
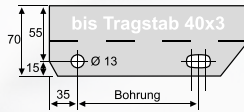
Tragstab	Länge (TS)	Breite (FS)	Bohrung	Art.-Nr.
30 x 2 mm	600 mm	270 mm	150 mm	10641290
30 x 2 mm	700 mm	270 mm	150 mm	10641291
30 x 2 mm	800 mm	240 mm	120 mm	10641297
30 x 2 mm	800 mm	270 mm	150 mm	10641292
35 x 2 mm	900 mm	270 mm	150 mm	10641293
35 x 2 mm	1.000 mm	240 mm	120 mm	10641301
35 x 2 mm	1.000 mm	270 mm	150 mm	10641294

Tragstab	Länge (TS)	Breite (FS)	Bohrung	Art.-Nr.
30 x 3 mm	1.000 mm	305 mm	180 mm	10641380
40 x 3 mm	1.100 mm	270 mm	150 mm	10641298
40 x 3 mm	1.100 mm	305 mm	180 mm	10641300
40 x 3 mm	1.200 mm	270 mm	150 mm	10641295
40 x 3 mm	1.200 mm	305 mm	180 mm	10641296
40 x 3 mm	1.250 mm	270 mm	150 mm	10641382
40 x 3 mm	1.250 mm	305 mm	180 mm	10641384

Press-Gleitschutzstufen MT 33x11 mm R 11

mit ausgeklinkten Füllstäben, Bohrung analog DIN 24531, mit Lasche und Sicherheitsantrittskante, **TS-Maß = Tragstabrichtung, FS = Füllstab**

Maschenteilung (TS x FS): 33 x 11 mm
 Material: Stahl
 Oberfläche: feuerverzinkt
 Gleitschutz: R 11



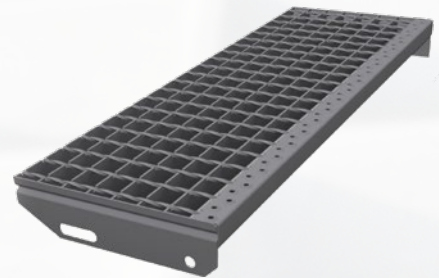
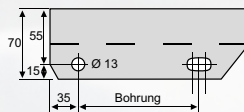
Tragstab	Länge (TS)	Breite (FS)	Bohrung	Art.-Nr.
30 x 2 mm	800 mm	240 mm	120 mm	10642204
30 x 2 mm	800 mm	270 mm	150 mm	10642206
30 x 2 mm	800 mm	305 mm	180 mm	10642208
35 x 2 mm	900 mm	270 mm	150 mm	10642210
35 x 2 mm	900 mm	305 mm	180 mm	10642212
35 x 2 mm	1.000 mm	270 mm	150 mm	10642214

Tragstab	Länge (TS)	Breite (FS)	Bohrung	Art.-Nr.
35 x 2 mm	1.000 mm	305 mm	180 mm	10642216
40 x 3 mm	1.200 mm	270 mm	150 mm	10642218
40 x 3 mm	1.200 mm	305 mm	180 mm	10642220
40 x 3 mm	1.250 mm	270 mm	150 mm	10642222 *
50 x 3 mm	1.500 mm	305 mm	180 mm	10642226

Schweißpress-Industriestufen MT 34x38 mm

mit verdillten Vierkantstäben, Bohrung analog DIN 24531, mit Laschen und Antrittskante, **TS-Maß = Tragstabrichtung, FS = Füllstab**

Maschenteilung (TS x FS): 34 x 38 mm
 Material: Stahl
 Oberfläche: feuerverzinkt



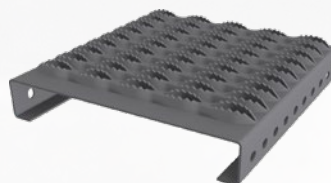
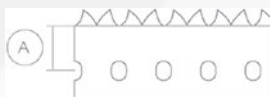
Tragstab	Länge (TS)	Breite (FS)	Bohrung	Art.-Nr.
30 x 2 mm	600 mm	240 mm	120 mm	10640640
30 x 2 mm	600 mm	270 mm	150 mm	10640660
30 x 2 mm	800 mm	240 mm	120 mm	10640644
30 x 2 mm	800 mm	270 mm	150 mm	10640664
35 x 2 mm	900 mm	240 mm	120 mm	10640647
35 x 2 mm	900 mm	270 mm	150 mm	10640666
35 x 2 mm	1.000 mm	240 mm	120 mm	10640648
35 x 2 mm	1.000 mm	270 mm	150 mm	10640668
30 x 3 mm	800 mm	240 mm	120 mm	10642308
30 x 3 mm	800 mm	270 mm	150 mm	10642310

Tragstab	Länge (TS)	Breite (FS)	Bohrung	Art.-Nr.
30 x 3 mm	800 mm	305 mm	180 mm	10642312
30 x 3 mm	1.000 mm	240 mm	120 mm	10642320
30 x 3 mm	1.000 mm	270 mm	150 mm	10642322
30 x 3 mm	1.000 mm	305 mm	180 mm	10640680
40 x 3 mm	1.000 mm	270 mm	150 mm	10642324
40 x 3 mm	1.000 mm	305 mm	180 mm	10642326 *
40 x 3 mm	1.200 mm	270 mm	150 mm	10640670
40 x 3 mm	1.200 mm	305 mm	180 mm	10640672
40 x 3 mm	1.250 mm	305 mm	180 mm	10642330

Blechprofilroste STEPBLOC D

Seitenloch mittig

Länge: 6.000 mm
 Stärke: 2 mm
 Material: DD11
 Oberfläche: roh



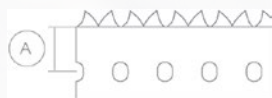
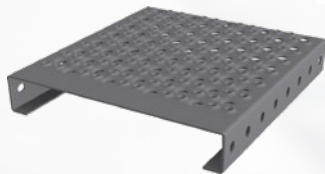
Breite	Höhe	Maß A	Art.-Nr.
240 mm	40 mm	20 mm	10641502
300 mm	40 mm	20 mm	10641506
360 mm	40 mm	20 mm	10641510



Blechprofilroste FORMSTEP N

Seitenloch mittig

Länge: 6.000 mm
Material: DD11
Oberfläche: roh

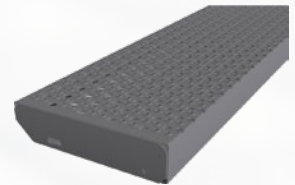


Breite	Höhe	Stärke	Maß A	Art.-Nr.
180 mm	40 mm	2 mm	20 mm	10641520 *
240 mm	40 mm	2 mm	20 mm	10641528
300 mm	40 mm	2,5 mm	20 mm	10641540

Blechprofilroststufen FORMSTEP N

mit angeschweißter Seitenlasche

Höhe: 70/40 mm
Material: DD11
Oberfläche: feuerverzinkt



Länge	Breite	Stärke	Art.-Nr.
800 mm	240 mm	2 mm	10641590
800 mm	270 mm	2,5 mm	10641597
1.000 mm	240 mm	2 mm	10641592
1.000 mm	270 mm	2,5 mm	10641599
1.500 mm	300 mm	3 mm	10641612 *

Blechprofilroststufen STEPBLOC D

mit angeschweißter Seitenlasche

Höhe: 70/40 mm
Stärke: 2 mm
Material: DD11
Oberfläche: feuerverzinkt
Länge: 800 mm
Breite: 240 mm

Art.-Nr. 10641560

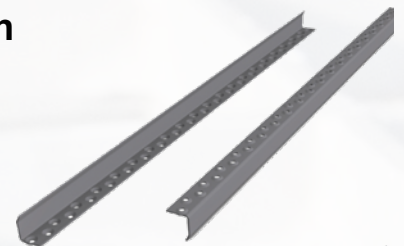


Antrittskanten

Lochhöhe 2 mm

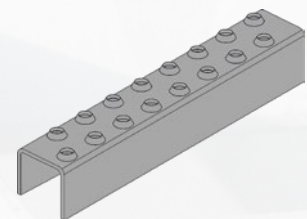
Länge: 3.000 mm
Breite: 28 mm
Höhe: 45 mm
Material: Stahl
Oberfläche: roh
kg: 2,68 Länge

Art.-Nr. 10641307



Leitersprossenprofile

mit gleichmäßigem Lochbild, die nach oben durchgedrückte Lochung erlaubt eine rutschhemmende und griffige Oberfläche, auch in Bereichen mit erhöhtem Öl- und Verschmutzungsrisiko, mit der doppelreihigen und versetzten Lochung, die bis zu den Kanten gezogen ist, wird höchste Trittsicherheit erreicht, erfüllt die Rutschhemmung R12



Profil	Länge	Material	Oberfläche	Ausklüftung	Art.-Nr.
25 x 30 x 2 mm	327 mm	Stahl StW 22	roh	mit	10641272
25 x 30 x 2 mm	2.000 mm	Stahl StW 22	roh	ohne	10641278
25 x 30 x 2 mm	2.000 mm	Edelstahl 1.4301	ungebeizt	ohne	10641279
25 x 30 x 2 mm	327 mm	Aluminium AlMg3	roh	ohne	10641283
25 x 30 x 2 mm	2.000 mm	Aluminium AlMg3	roh	ohne	10641285
35 x 30 x 2 mm	334 mm	Stahl StW 22	roh	mit	10641274
35 x 30 x 2 mm	2.000 mm	Stahl StW 22	roh	ohne	10641280
35 x 30 x 2 mm	2.000 mm	Edelstahl 1.4301	ungebeizt	ohne	10641282
35 x 30 x 2 mm	2.000 mm	Aluminium AlMg3	roh	ohne	10641289
50 x 40 x 2 mm	501 mm	Stahl StW 22	roh	mit	10641276
50 x 40 x 2 mm	2.000 mm	Stahl StW 22	roh	ohne	10641284
50 x 40 x 2 mm	2.000 mm	Edelstahl 1.4301	ungebeizt	ohne	10641286
50 x 40 x 2 mm	2.000 mm	Aluminium AlMg3	roh	ohne	10641303

Hauptsitz mit WaschSalon
01587 Riesa
Glogauer Straße 1
Telefon +49 (3525) 7283 0
Fax +49 (3525) 7283 22
E-Mail info@pft-riesa.de

Filiale
04720 Döbeln
Richard-Köberlin-Straße 14
Telefon +49 (3431) 7163 0
Fax +49 (3431) 7163 22
E-Mail doebeln@pft-riesa.de

Filiale
01662 Meißen
Ferdinandstraße 2
Telefon +49 (3521) 71792 0
Fax +49 (3521) 71792 22
E-Mail meissen@pft-riesa.de

Niederlassung
08371 Glauchau
Am Lungwitzbach 15
Telefon +49 (3763) 5008 0
Fax +49 (3763) 5008 30
E-Mail glauchau@pft-riesa.de

Filiale
01067 Dresden
Waltherstraße 16
Telefon +49 (351) 49282 0
Fax +49 (351) 49282 13
E-Mail dresden@pft-riesa.de

Filiale
04758 Oschatz
Leipziger Straße 25
Telefon +49 (3435) 98733 30
Fax +49 (3435) 98733 44
E-Mail oschatz@pft-riesa.de

Filiale
09112 Chemnitz
Horst-Menzel-Straße 12-22
Telefon +49 (371) 355 877 0
Fax +49 (371) 355 877 22
E-Mail chemnitz@pft-riesa.de

Filiale
01558 Großenhain
Eichenallee 11
Telefon +49 (3522) 5108 0
Fax +49 (3522) 5108 22
E-Mail grossenhain@pft-riesa.de

Logistikzentrum
01591 Riesa
Wittenberger Straße 2
Telefon +49 (3525) 72 83 0
Fax +49 (3525) 72 83 99
E-Mail versand@pft-riesa.de